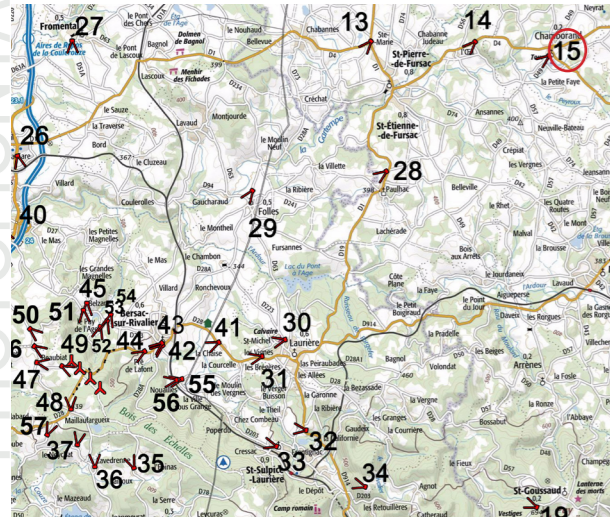


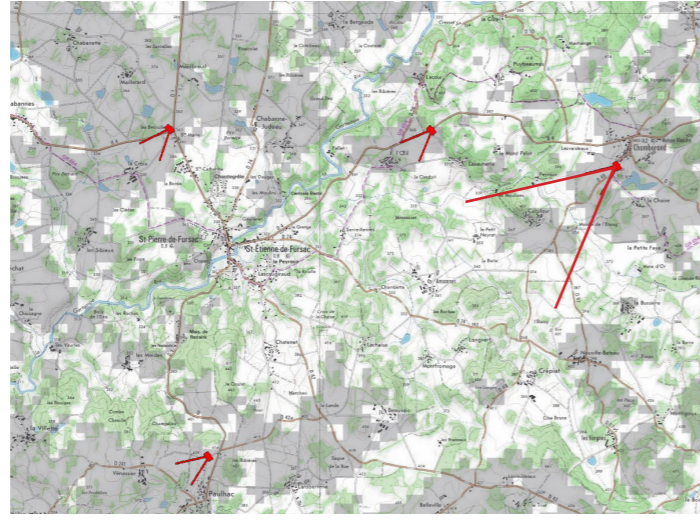


Photomontage 14 au 50mm dans un angle de 45°

Photomontage 15. Depuis la rue de la Tour à Chamborand



Localisation du photomontage sur scan 100



Localisation du photomontage sur scan 25

|                                   |  |         |                                       |     |          |
|-----------------------------------|--|---------|---------------------------------------|-----|----------|
| Coordonnées (X,Y - en Lambert 93) | 589722   | 6562603 | Distance de l'éolienne la plus proche | E4  | 16.04 km |
| Direction de la prise de vue      | Sud-ouest  |         | Angle couvert par le PM               | 45° |          |
| Objectif                          | Présenter une vue éloignée à proximité de Chamborand   |         |                                       |     |          |
| Analyse                           | <p>Cette composition s'inscrit dans une perceptibilité des Monts d'Ambazac plus basse que les vues similaires présentées précédemment aux PM 7, 11 et 12. Les reliefs intermédiaires imposent davantage de volumes tandis que le coteau en arrière-plan s'inscrit dans une progressivité de prise d'altitude.</p> <p>Masquée partiellement par un arbre, qui impose ainsi un référentiel d'échelle, les éoliennes se dessinent sur l'horizon dans un rapport d'échelle, tant horizontal que vertical, favorable au relief.</p> <p>En l'absence de dissonance et avec une perceptibilité des éoliennes moyenne, l'impact est jugé non significatif.</p> <p>A noter, le déplacement de l'observateur le long de la route n'aurait pas libéré davantage la visibilité des éoliennes. En avançant ou en reculant le long de la route, les arbres au second plan imposeraient toujours un écran pour au moins deux machines. En outre, en avançant vers le Sud, l'observateur perdrait en altitude et verrait le parc peu à peu masqué par les microreliefs d'avant-plan.</p> |         |                                       |     |          |



Vue à 45° de la situation actuelle

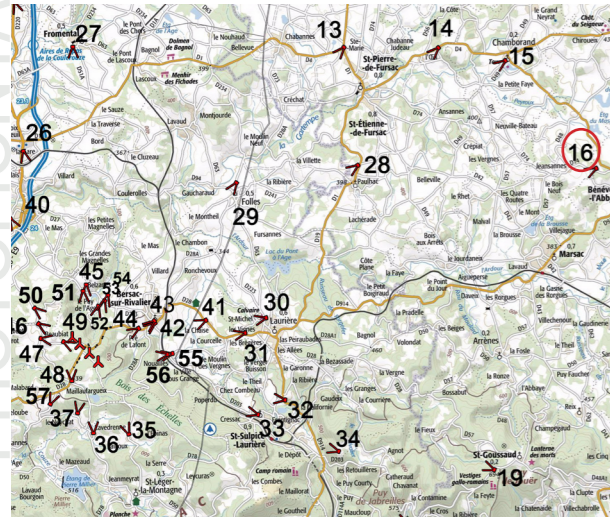


Vue à 45° avec figuration des éoliennes

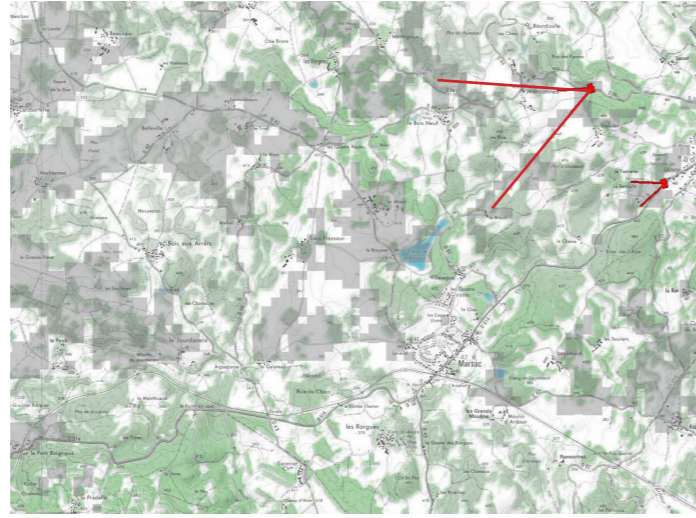


Photomontage 15 au 50mm dans un angle de 45°

Photomontage 16. Depuis la RD74 à Bénévent l'Abbaye



Localisation du photomontage sur scan 100



Localisation du photomontage sur scan 25

|                                   |  |         |                                       |     |       |
|-----------------------------------|--|---------|---------------------------------------|-----|-------|
| Coordonnées (X,Y - en Lambert 93) | 592476   | 6559111 | Distance de l'éolienne la plus proche | E1  | 17 km |
| Direction de la prise de vue      | Sud-ouest  |         | Angle couvert par le PM               | 45° |       |
| Objectif                          | Présenter une vue éloignée depuis les abords de la ville de Bénévent l'Abbaye.   |         |                                       |     |       |
| Analyse                           | <p>Positionnée à une hauteur proche de celle du projet, cette vue offre un vis-à-vis intéressant des éoliennes.</p> <p>Privées de leur support, elles se détachent sur l'horizon, par-delà le houppier du massif boisé qui descend vers la gauche de l'image en second plan. Affichant un rythme aéré, les éoliennes font alors écho à la crête des Monts d'Ambazac qui s'étire vers le Sud, prolongeant à l'aveugle sa présence vers le Nord.</p> <p>En l'absence de dissonance, l'impact est considéré comme non significatif.</p> |         |                                       |     |       |



Vue à 45° de la situation actuelle

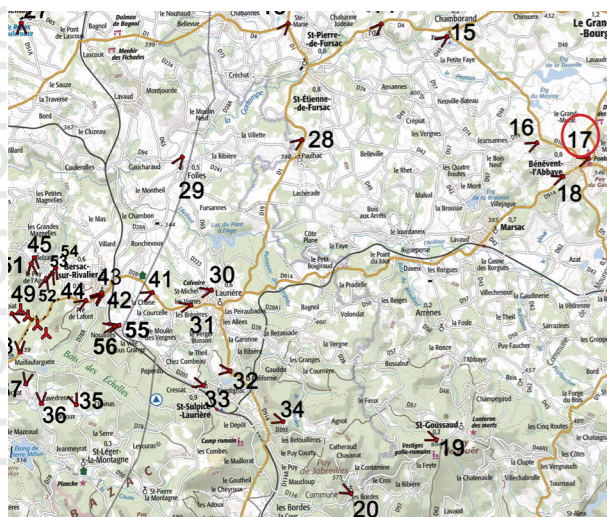


Vue à 45° avec figuration des éoliennes



Photomontage 16 au 50mm dans un angle de 45°

Photomontage 17. Depuis la place du village à Bénévent l'Abbaye



Localisation du photomontage sur scan 100



Localisation du photomontage sur scan 25

|                                   |  |         |                                       |     |          |
|-----------------------------------|--|---------|---------------------------------------|-----|----------|
| Coordonnées (X,Y - en Lambert 93) | 594127   | 6558574 | Distance de l'éolienne la plus proche | E4  | 18.32 km |
| Direction de la prise de vue      | Sud-ouest  |         | Angle couvert par le PM               | 45° |          |
| Objectif                          | Présenter une vue éloignée depuis le centre de Bénévent l'Abbaye, proche d'un monument classé au registre des monuments historiques (Eglise Saint Barthélémy située à 17 km de l'éolienne la plus proche). |         |                                       |     |          |
| Analyse                           | La présence de bâti empêche toute visibilité des éoliennes   |         |                                       |     |          |

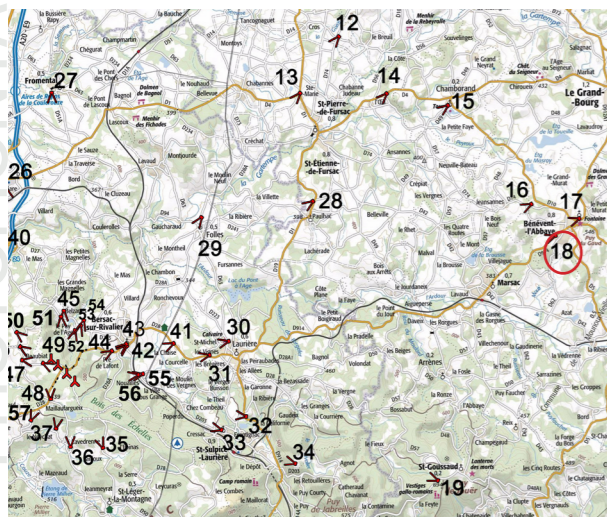


Vue à 45° de la situation actuelle



Photomontage 17 au 50mm dans un angle de 45°

Photomontage 18. Depuis la RD 914 en sortie Sud-ouest de Bénévent l'Abbaye



Localisation du photomontage sur scan 100



Localisation du photomontage sur scan 25

|                                   |   |         |                                       |     |          |
|-----------------------------------|---|---------|---------------------------------------|-----|----------|
| Coordonnées (X,Y - en Lambert 93) | 593308  | 6557986 | Distance de l'éolienne la plus proche | E4  | 17.32 km |
| Direction de la prise de vue      | Sud-ouest   |         | Angle couvert par le PM               | 45° |          |
| Objectif                          | Présenter une vue éloignée au niveau de la sortie Ouest du village, le long de la D914, pour évaluer une vue type de perception du parc en sortie de bourg à l'échelle éloignée   |         |                                       |     |          |
| Analyse                           | <p>La sortie des villages figure toujours un enjeu particulier face à l'objet éolien. Les questions de focalisations, de saturation des horizons, de conflits d'échelles, représentent systématiquement des sources d'incongruité qui appellent une vigilance particulière dans l'analyse des impacts.</p> <p>Depuis ce point, la distance fait que l'enjeu est moindre, néanmoins, il est important d'évaluer la place que prennent les éoliennes dans ce type de séquences qui participent au quotidien des habitants.</p> <p>Positionnées hors de l'axe de la route et très en retrait sur l'horizon, les éoliennes n'entrent pas dans l'intimité de la séquence et ne s'imposent pas aux personnes qui passent en cet endroit.</p> <p>L'impact est jugé non significatif.</p> |         |                                       |     |          |



Vue à 45° de la situation actuelle



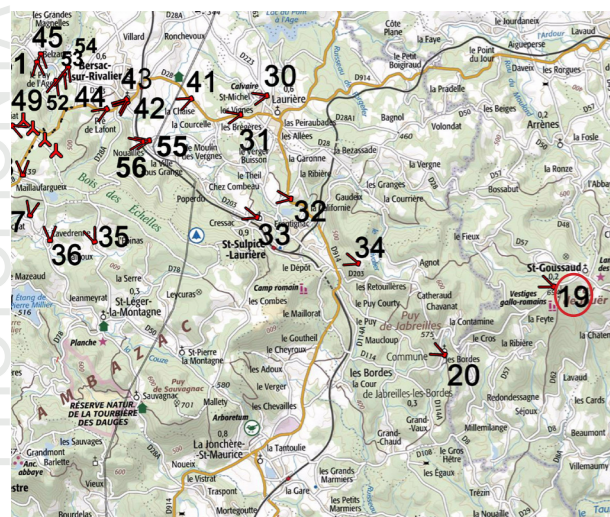
Vue à 45° avec figuration des éoliennes



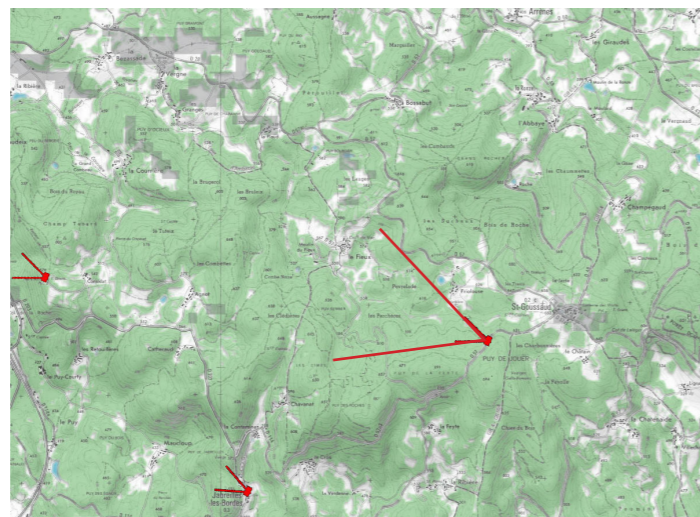


Photomontage 18 au 50mm dans un angle de 45°

PHOTOMONTAGES  
 Photomontage 19. Depuis la commune de Saint Goussaud



Localisation du photomontage sur scan 100



Localisation du photomontage sur scan 25

|                                   |  |         |                                       |     |          |
|-----------------------------------|--|---------|---------------------------------------|-----|----------|
| Coordonnées (X,Y - en Lambert 93) | 589076   | 6549621 | Distance de l'éolienne la plus proche | E4  | 13.03 km |
| Direction de la prise de vue      | Ouest  |         | Angle couvert par le PM               | 45° |          |
| Objectif                          | Présenter une vue éloignée au niveau du massif de Saint Goussaud.  |         |                                       |     |          |
| Analyse                           | Dominée par la forêt, cette vue n'offre pas le même type d'aperçu que les photomontages présentés jusqu'à alors. L'horizon est proche, tandis que les crêtes des Monts d'Ambazac ne se perçoivent pas.<br>Perceptible à la faveur du croisement de deux crêtes descendantes, les éoliennes émergent partiellement à l'arrière-plan. Assimilable à un signal, par leur position plus basse, elles n'imposent pas leur verticalité et ne génèrent aucune dissonance. |         |                                       |     |          |



Vue à 45° de la situation actuelle



Vue à 45° avec figuration des éoliennes



Photomontage 19 au 50mm dans un angle de 45°